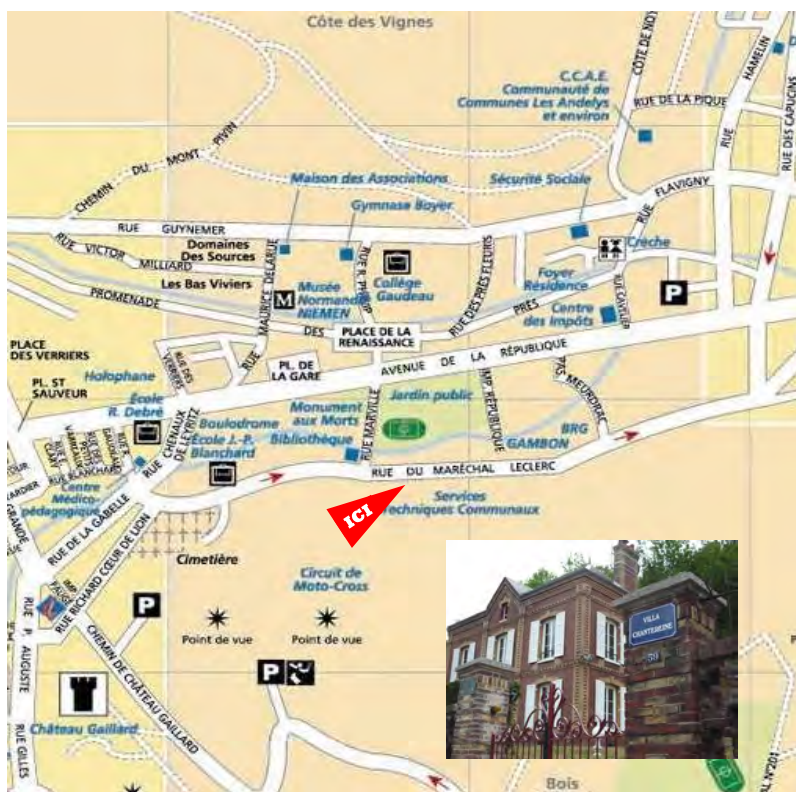


SITUATION GEOGRAPHIQUE ET COORDONNEES DE L'ACCUEIL DE JOUR ALZHEIMER



« VILLA CHANTEREINE »

59 Avenue du Maréchal Leclerc
27700 LES ANDELYS
Tel/Fax : 02.32.54.17.97
E-mail : villa.chantereine@ch-lesandelys.fr



Renseignements administratifs auprès du bureau des admissions
du Centre Hospitalier des Andelys : 02.32.54.72.72



CENTRE HOSPITALIER
SAINT - JACQUES
LES ANDELYS



ACCUEIL DE JOUR ALZHEIMER

« VILLA CHANTEREINE »

LES OBJECTIFS

Pour Qui ?

L'Accueil de Jour s'adresse aux personnes âgées atteintes de la maladie d'Alzheimer ou maladies apparentées vivant à domicile.



Pour Quoi ?

- Soulager les familles en leur offrant un peu de répit ;
- Stimuler les patients ;
- Maintenir le lien social des patients et leurs familles ;
- Prévenir certains risques liés à la pathologie (chute, dénutrition, troubles du comportement ...).

1

LE LIEU

Pour continuer à vivre chez soi ...

« La Villa Chanteraine »

Maison traditionnelle avec jardin

Lieu convivial, chaleureux et sécurisé.



6

L'ENCADREMENT

Prise en charge assurée par une équipe pluridisciplinaire qualifiée :

- ✓ Médecin
- ✓ Cadre de santé
- ✓ Aides-soignants
- ✓ Psychologue
- ✓ Ergothérapeute
- ✓ Animatrice



5

LE FONCTIONNEMENT

L'Accueil de Jour est ouvert :
du Lundi au Vendredi

de 9h 00 à 16h 00

Fermé les samedis, dimanches et jours fériés

Les journées de présence seront planifiées d'un commun accord avec les familles et l'équipe de l'accueil de jour.

Tarif journalier : 38,74 €

Les tarifs de l'accueil de jour applicables à compter du 1er mars 2022 sont fixés à :

Tarif hébergement : 22,63 €
Tarif dépendance : 16,11 €

Le transport peut être assuré par le personnel de l'accueil de jour.

Documents administratifs à fournir :

- Profil d'autonomie avec les antécédents médicaux et chirurgicaux ainsi que le traitement actuel ;
 - Attestation carte vitale ;
 - Attestation mutuelle ;
- Copie du livret de famille intégral ou extrait acte de naissance ;
 - S'il y a une Tutelle copie du jugement ;
 - Attestation d'assurance responsabilité civile ;
- Notification d'APA (Allocation Personnalisée à l'Autonomie).

2

EXEMPLE D'UNE JOURNEE TYPE

9 h 00 / 10 h 00

ACCUEIL

Temps d'adaptation, de mise en confiance et d'échanges entre la personne accueillie, les proches et l'accueil de jour. Rappel des repères temporeux-spatiaux.

10 h 00 / 11 h 00

ATELIERS

Mise en place d'activités adaptées, ayant pour objectif de stimuler la mémoire, l'attention, le langage.

11 h 00 / 12 h 00

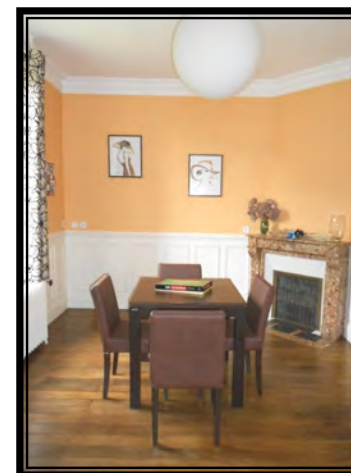
ACTIVITÉS DE LA VIE QUOTIDIENNE

Cuisine, dresser la table ...

12 h 00 / 13 h 15

AUTOUR DU REPAS

Maintien de la participation active à travers les gestes simples de la vie quotidienne.



13 h 15 / 14 h 00

UN MOMENT DE CALME

Temps consacré à des activités coutumières :
Journal, écoute musicale, lecture, sieste, promenade, tricot ...

14 h 00 / 15 h 30

ATELIERS

Activités ludiques : Jeux de société, gymnastique, créations manuelles, expression théâtrale, esthétique, promenades, chant ...

15 h 30 / 16 h 00

AUTOUR DU GOUTER

Le goûter : moments de détente, de gourmandise, d'échanges ...

PREPARER LE RETOUR A LA MAISON

Pour l'accueilli, la journée prendra fin par une évocation des événements de la journée, suivie par une activité calme : jeux de société, chant ...

Pour les professionnels, transmission aux proches des activités qui ont émaillé cette journée.